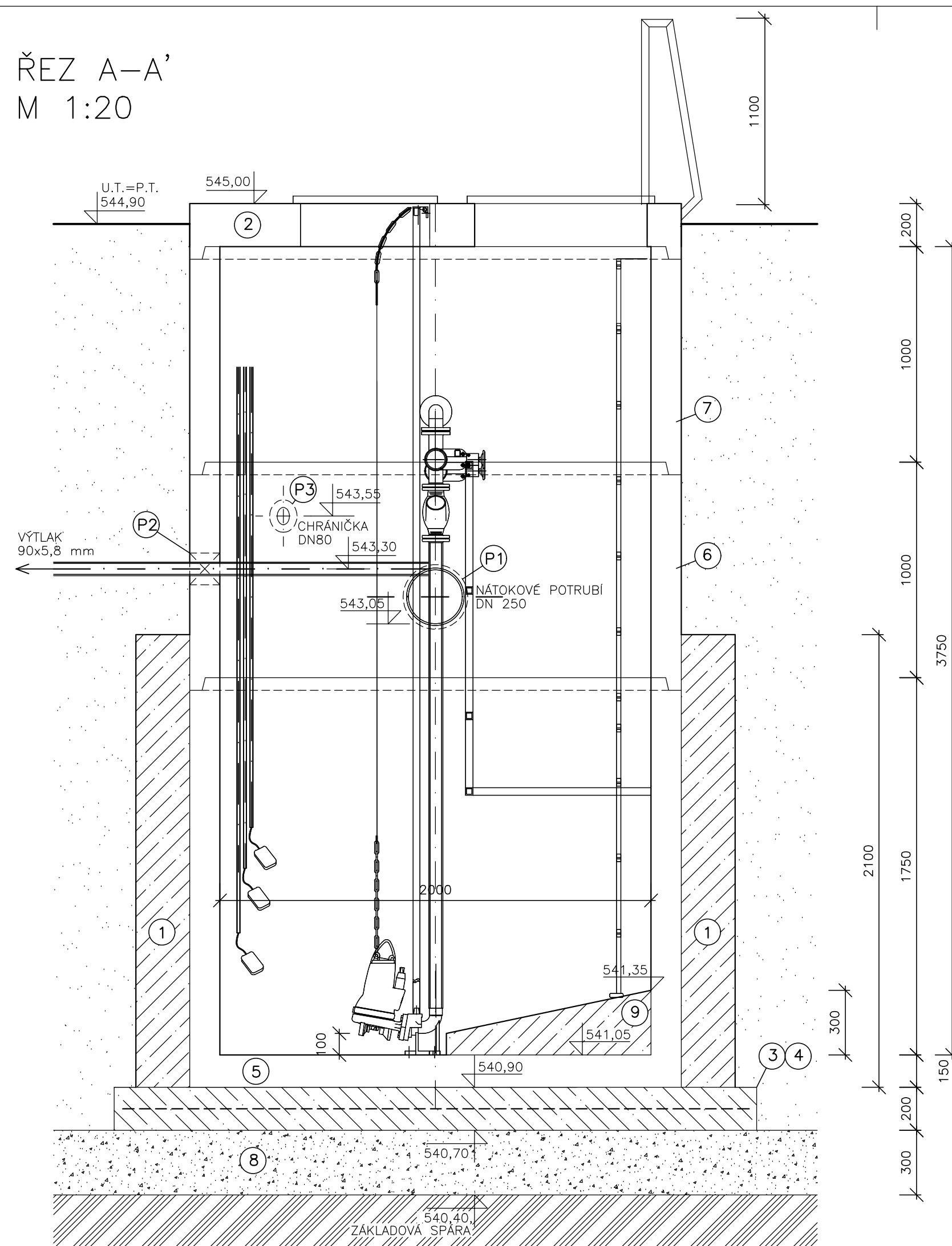
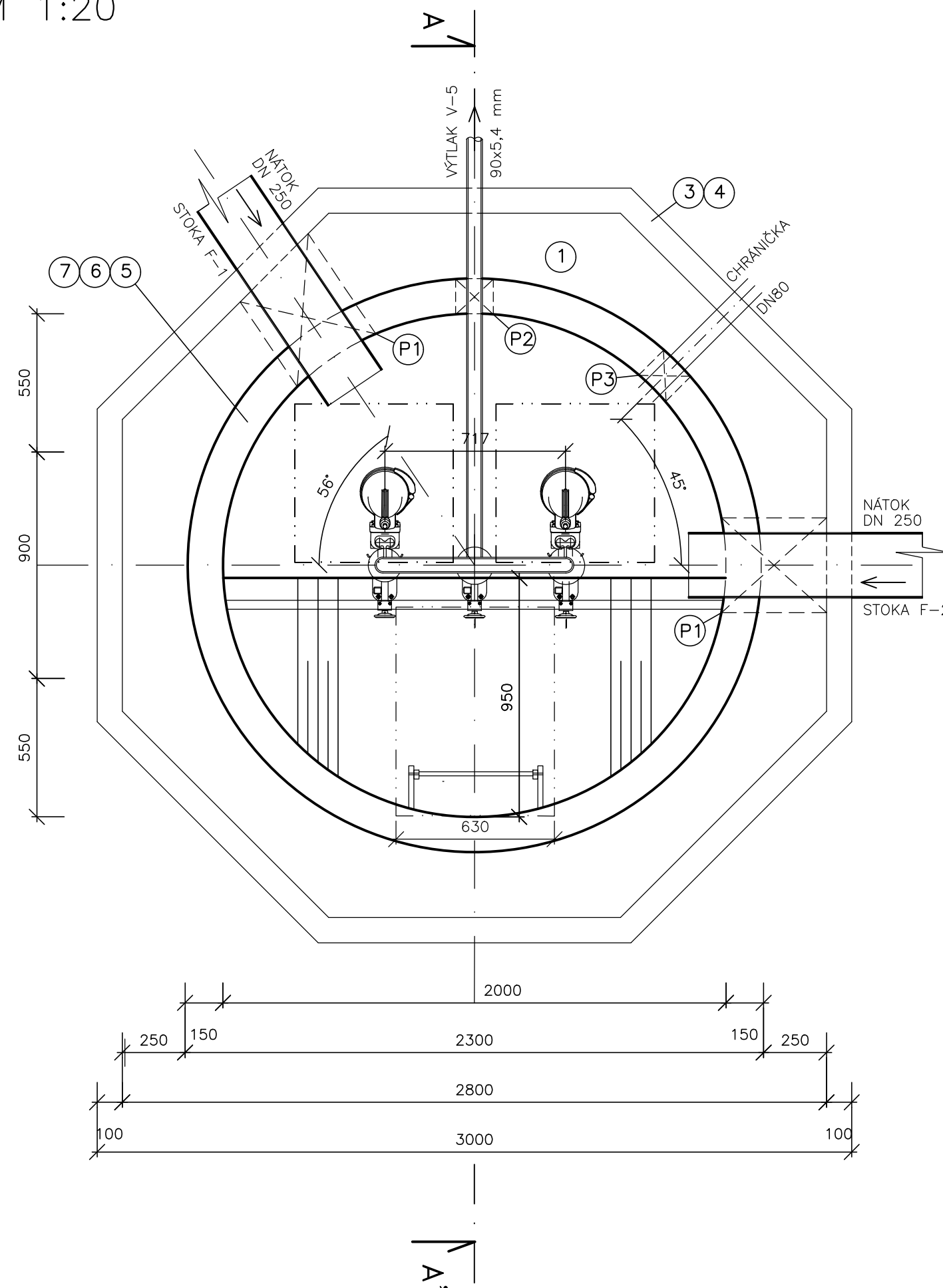


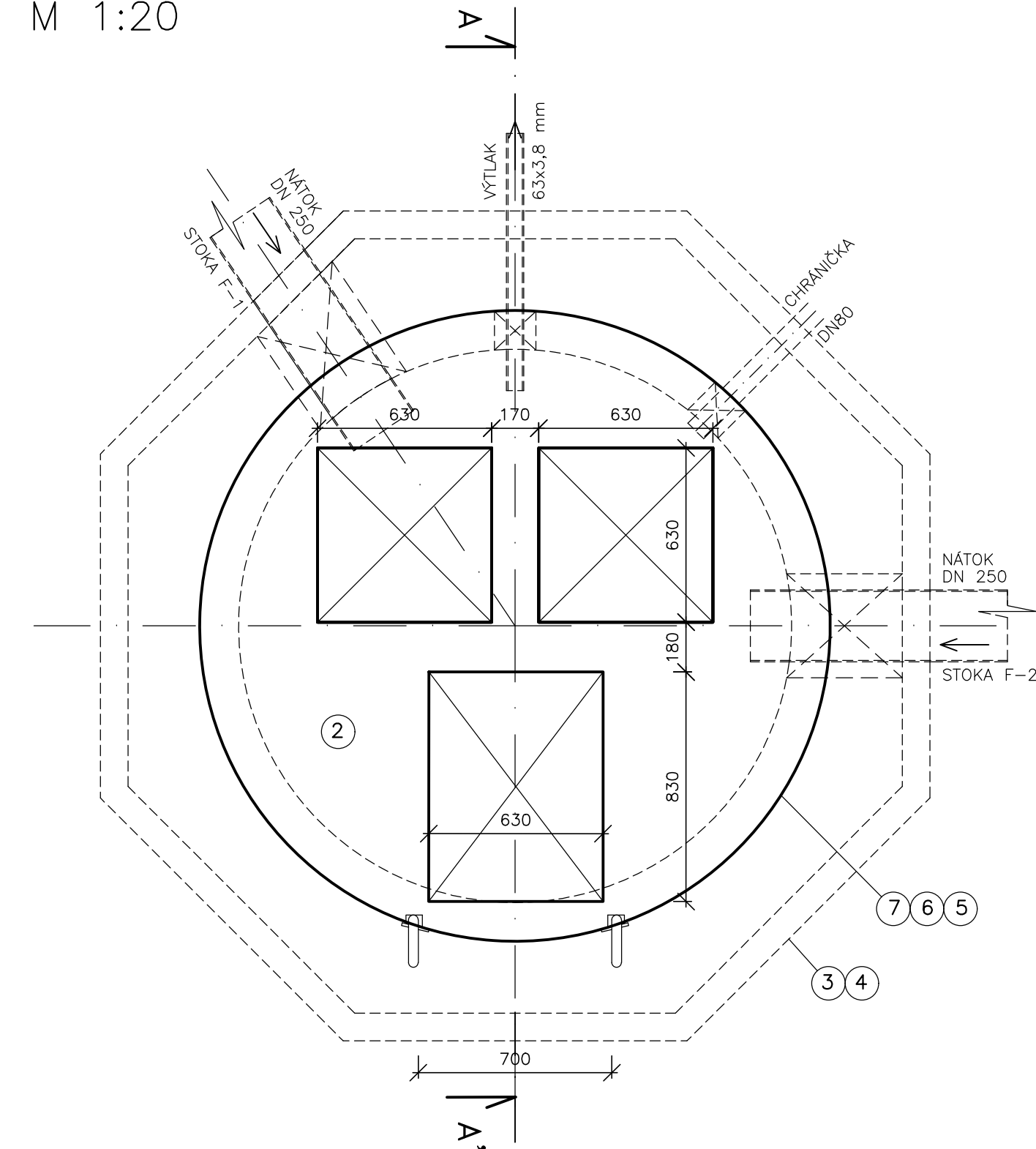
ŘEZ A-A'
M 1:20



PŪDORYS
M 1:20



PŮDORYS STROPNÍ DESKY
M 1:20









LEGENDA PROSTUPŮ

OZN. PROST.	ÚČEL PROSTUPU	POČET PROST. (ks)	OSAŽENÉ POTRUBÍ (mm)	ROZMĚR OTVORU (mm)	SPECIÁLNÍ VÝROBEK	VÝŠKA OSY PROSTUPU (m N. M.)	POZNÁMKA
P1	NÁTOK	2	DN250	ø300		543,175	PO OSAŽENÍ POTRUBÍ DOTĚSNIT A ZABETONOVAT
P2	VÝTLAK	1	90x5,4 mm	ø150		543,30	PO OSAŽENÍ POTRUBÍ DOTĚSNIT A ZABETONOVAT
P3	CHRÁNIČKA	1	DN80	ø150		543,55	PO OSAŽENÍ POTRUBÍ DOTĚSNIT A ZABETONOVAT

ČERPACÍ STANICE ČS5

LEGENDA MATERIÁLŮ

- | | |
|---|-------------------------------|
|  | PREFABRIKOVANÁ KONSTRUKCE |
|  | PODKLADNÍ BETON C16/20 |
|  | VODOSTAVEBNÍ BETON C25/30 |
|  | ZHUTNĚNÝ PODSYP ZE ŠTĚRKODRTI |
|  | HUTNĚNÝ ZÁSYP VHDNOU ZEMINOU |
|  | ROSTLÁ ZEMINA |

LEGENDA:

Č.	P O P I S
1.	OBETONOVÁNÍ – VODOSTAVEBNÍ BETON C25/30 XC4 XF3 XA1
2.	ZÁKRYTOVÁ DESKA KRUHOVÉ NÁDRŽE DN 2000, H=200mm
3.	PODKLADNÍ BETON C25/30
4.	SVAŘOVANÁ SIŤ KARI 150 x 150 mm, Ø 6 mm
5.	DNO KRUHOVÉ NÁDRŽE DN 2000, H=1750mm
6.	SKRUŽ KRUHOVÉ NÁDRŽE DN 2000, H=1000mm
7.	SKRUŽ KRUHOVÉ NÁDRŽE DN 2000, H=1000mm
8.	ZHUTNĚNÝ PODSYP ZE ŠTĚRKODRTĚ
9.	VYTVAROVÁNÍ DNA – VODOSTAVEBNÍ BETON C25/30 XC4 XF3 XA2

VYPRACOVAL		ZODP. PROJEKTANT		VED. PROJEKTANT		 vдохосподářský atelier s.r.o., Růžnec 54, 644 00 Brno	
Ing. Coufalová		Ing. Coufalová		Ing. Hráček			
KRAJ	VYSOČINA		OBEC	OŘECHOV		ARCH.ČÍSLO	25/25
INVESTOR	OBEC OŘECHOV					DATUM	09/25
STAVBA AKCE	OŘECHOV INŽENÝRSKÉ SÍTĚ PRO ZÁSTAVBU RD SPLAŠKOVÁ KANALIZACE (SO 02)					STUPEŇ	DPS
OBJEKT						FORMÁT	3A4
OBSAH						MĚŘITKO	1:20
						PŘÍLOHA Č.	PARÉ Č.
ČERPACÍ STANICE ČS5						D.2.4.	